



**Российская Федерация  
Новгородская область Старорусский район  
Администрация Залучского сельского поселения**

**ПОСТАНОВЛЕНИЕ**

**от 05.07.2017 № 69**

**с. Залучье**

**Об утверждении схемы размещения нестационарных торговых объектов, расположенных на земельных участках, в зданиях, строениях, сооружениях, находящихся в государственной собственности или муниципальной собственности, на территории муниципального образования Залучское сельское поселение**

В целях упорядочения размещения и функционирования нестационарных торговых объектов на территории муниципального образования Залучское сельское поселение, создания условий для улучшения организации и качества торгового обслуживания населения, повышения доступности товаров для населения, руководствуясь статьей 10 Федерального закона от 28 декабря 2009 года № 381-ФЗ «Об основах государственного регулирования торговой деятельности в Российской Федерации», приказом экономического комитета Новгородской области от 09.11.2010 № 752 «О Порядке разработки и утверждении схем размещения нестационарных торговых объектов, расположенных на земельных участках, в зданиях, строениях, сооружениях, находящихся в государственной собственности или муниципальной собственности, на территории Новгородской области» Администрация Залучского сельского поселения **ПОСТАНОВЛЯЕТ:**

1. Утвердить прилагаемую схему размещения нестационарных торговых объектов, расположенных на земельных участках, в зданиях, сооружениях, находящихся в государственной собственности или муниципальной собственности, на территории муниципального образования Залучское сельское поселение.

2. Опубликовать настоящее постановление в газете «Залучский вестник».

**Заместитель Главы администрации**

**А.А. Осипов**

**Схема размещения нестационарных торговых объектов, расположенных на земельных участках, в зданиях, строениях, сооружениях, находящихся в государственной собственности или муниципальной собственности, на территории муниципального образования Залучское сельское поселение**

**1. Результаты инвентаризации нестационарных торговых объектов на территории муниципального образования Залучское сельское поселение**

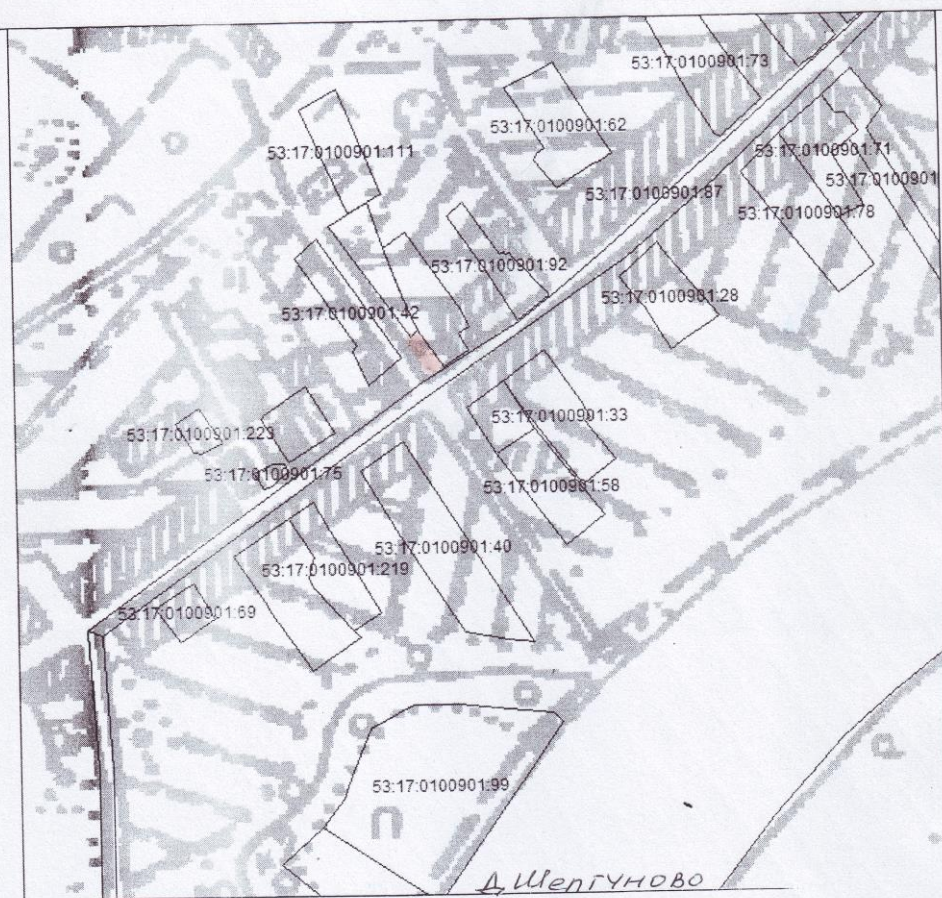
№ п/п	Наименование нестационарных объектов	Адрес нахождения объектов	Специализация объекта	Площадь объекта	Правообладатель	Реквизиты разрешительных документов	Срок, эксплуатации объектов в соответствии с разреши- тельными документами
1	2	3	4	5	6	7	8
А	Существующие нестационарные торговые объекты,						
	в том числе:						
А.І	используемые субъектами малого или среднего предпринима- тельства						
<b>Павильоны</b>							
1							
<b>Киоски</b>							
2							
	<b>ИТОГО</b>	X	X	X	X	X	

**2. Перечень планируемых к размещению нестационарных торговых объектов на территории муниципального образования Залучское сельское поселение на 2017-2021 годы**

№	Наименование	Адрес нахождения объектов	Специализация	Площадь	Период
---	--------------	---------------------------	---------------	---------	--------

п/п	нестационарных объектов		объекта	объекта	возведения
1	2	3	4	5	7
А	Всего:	х	х	х	х
	в том числе планируемых к использованию:				
А.І	субъектами малого или среднего предпринимательства:				
<b>Павильоны</b>					
1	павильон	д. Шелгуново	торговля продовольственными и непродовольственными товарами	12,0	по мере поступления заявок
2	павильон	д. Пинаевы Горки, ул.Центральная	торговля продовольственными товарами	19,0	по мере поступления заявок

**Схема размещения нестационарных торговых объектов, расположенных на земельных участках, в зданиях, строениях, сооружениях, находящихся в государственной собственности или муниципальной собственности, на территории муниципального образования Залучское сельское поселение в д. Шелгуново**



----- границы земельного участка

Заместитель Главы администрации  
Залучского сельского поселения

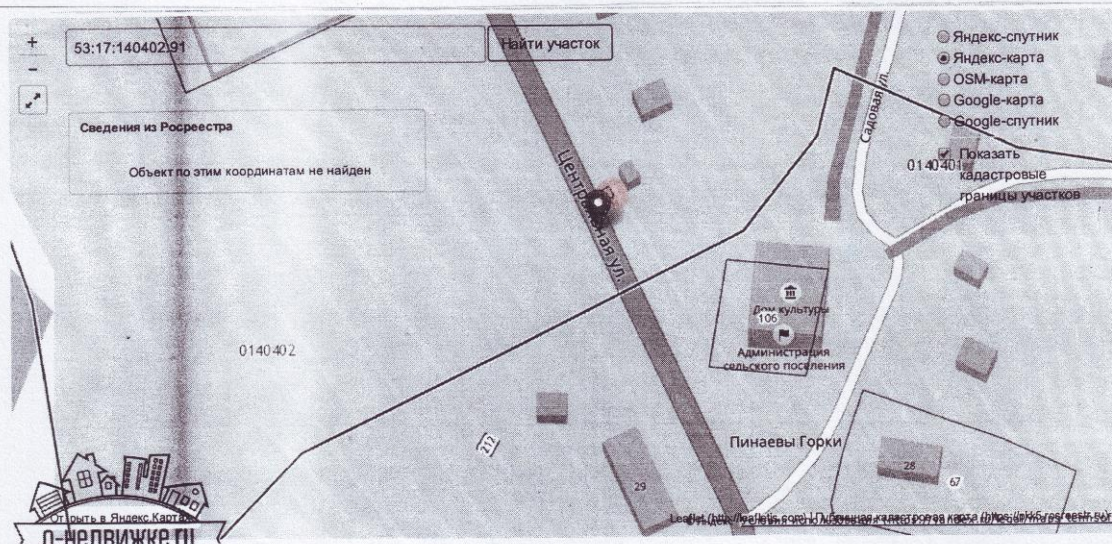


*Осипова*

А.А.Осипова



**Схема размещения нестационарных торговых объектов, расположенных на земельных участках, в зданиях, строениях, сооружениях, находящихся в государственной собственности или муниципальной собственности, на территории муниципального образования Залучское сельское поселение в д. Пинаевы Горки**



----- границы земельного участка

Заместитель Главы администрации  
Залучского сельского поселения



*Осипова*

А.А.Осипова