

ЦЕНА СПОКОЙСТВИЯ

СТРАХОВАНИЕ



Полное спокойствие может дать человеку
только страховой полис.

Остап Бендер

(И. Ильф, Е. Петров. «Золотой телёнок»)



Никто не знает, что ожидает нас в будущем. Это могут быть и неприятные события, способные усложнить нашу жизнь и принести ощутимые финансовые потери. Однако мы можем попытаться заранее уберечь себя от этих финансовых потерь при помощи услуги страхования.

Какие же виды страхования доступны гражданину?

Для начала несколько профессиональных определений:

- Риск в страховании называется то или иное событие, на случай наступления которого и производится страхование. Наступление этого события называется страховым случаем.
- При наступлении страхового случая лицу, указанному в договоре страхования (застрахованному гражданину, страхователю или выгодоприобретателю), выплачивается страховая выплата (страховое возмещение).
- Максимальная сумма, которая может быть выплачена по договору страхования, называется страховой суммой. Стоимость страхования зависит в том числе от перечня страхуемых рисков и от размеров страховой суммы.

ВАЖНО!

Все эти термины четко прописываются в **договоре страхования и правилах страхования.**

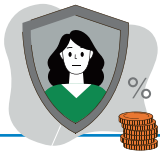




Чтобы застраховать жизнь и здоровье, имущество или ответственность гражданину нужно подписать со страховой компанией **договор страхования**. Его неотъемлемой частью являются **правила страхования**, в которых содержится важная информация (в частности, порядок обращения за страховой выплатой и перечень событий, не являющихся страховыми случаями).



Страховая компания выдает страхователю (застрахованному гражданину) **страховой полис** (в ряде случаев, например при страховании через Интернет, полис может быть электронным).



Страхование жизни

Риски:

- присвоение заемщику инвалидности I или II группы;
- смерть заемщика.

Страховая сумма:

не менее остатка долга по ипотеке.

Налоговые льготы:

налоговый вычет 13% от стоимости страхования жизни. Максимальная сумма, с которой можно получить вычет, ограничена 120 000 рублями, т. е. налоговый вычет составляет не более 15 600 рублей в год.



КВАРТИРА В ИПОТЕКУ



Страхование квартиры

Риски: гибель, повреждение или утрата конструктивных элементов недвижимости в результате пожара, аварии, повреждения коммуникаций, разбоя, грабежа, кражи, вандализма, стихийных бедствий.

Страховая сумма: остаток долга по ипотеке.



Страхование на случай недобровольной потери работы

Риски: потеря работы из-за сокращения штата, несоответствия занимаемой должности, расторжения трудового договора по соглашению сторон или ликвидации компании.

Страховая сумма: расходы на выплату кредита до тех пор, пока страхователь не найдет работу, но в пределах указанного в полисе периода, как правило, от 60 до 180 дней.



Страхование титула

Риски: потеря права собственности на квартиру по решению суда, если сделка оспорена.

Страховая сумма: сумма долга банку, соответствующая рыночной стоимости квартиры (не менее остатка долга по ипотеке).

ОСАГО

Риски: гражданская ответственность владельца транспортного средства за причинение вреда жизни, здоровью или имуществу потерпевших, как граждан, так и организаций.

Страховая сумма: до установленного лимита, который на 2022 год составляет:

- 400 000 рублей (ущерб имуществу каждого потерпевшего);
- 500 000 рублей (ущерб здоровью каждого потерпевшего).

По обоюдному согласию сторон, без привлечения сотрудников Госавтоинспекции (европротокол) может быть выплачено до 100 000 рублей.

Если потерпевшие не могут получить страховую выплату по договору ОСАГО вследствие банкротства страховщика, отсутствия договора ОСАГО у виновника ДТП, отсутствия информации о виновнике ДТП и т. д), то предусматриваются компенсационные выплаты от Российского союза автостраховщиков в счет возмещения вреда, причиненного жизни или здоровью потерпевших в ДТП либо их имуществу.



КАСКО

Риски:

- угон автомобиля, кража, грабеж, разбой;
- нанесение ущерба автомобилю в результате столкновения с другим транспортным средством, в результате стихийных бедствий, падения инородных предметов и т. д.

Страховая сумма: рыночная стоимость автомобиля на момент заключения договора страхования.

Добровольное страхование автогражданской ответственности (ДСАГО)

Риски: гражданская ответственность владельца транспортного средства за причинение вреда жизни, здоровью и имуществу юридических лиц (потерпевших) в результате ДТП в размере, превышающем страховую сумму по ОСАГО.

Страховая сумма: обычно в превышение лимита по ОСАГО, по согласованию между страхователем и страховщиком (как правило, от 300 тыс. до 30 млн рублей).



СОБСТВЕННАЯ КВАРТИРА И ПРОЧЕЕ ИМУЩЕСТВО

Страхование иного имущества

Риски:

- утрата (гибель), повреждение имущества в результате: пожара, аварии, повреждения коммуникаций, разбоя, грабежа, кражи, вандализма, стихийных бедствий и иных событий.

Страховая сумма:

- действительная стоимость имущества на момент заключения договора страхования;
- возможно страхование только на случай, если ущерб превышает определенную сумму – франшизу (оговоренный заранее размер убытка, который уплачивает сам страхователь в случае реализации застрахованных имущественных рисков).

Страхование ответственности владельца имущества (квартира)

Риски: ответственность перед соседями (пожар, затопление в результате аварии водопровода или канализации, в том числе по неосторожности).

Страховая сумма: в оговоренном между страховщиком и страхователем размере.

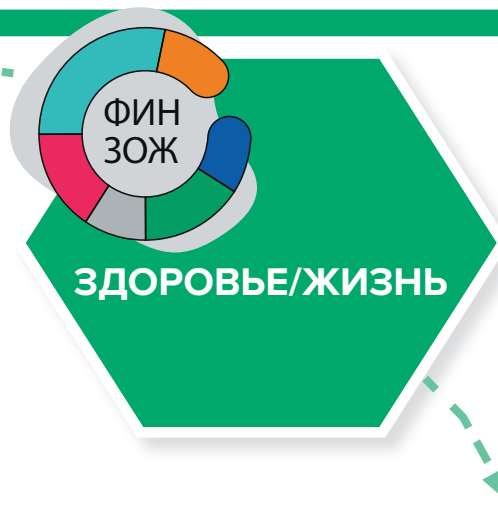
Добровольное медицинское страхование (ДМС)

Риски: расходы на оплату амбулаторно-поликлинического обслуживания, включая:

- прием у врача – терапевта или специалиста в выбранной поликлинике, сдача анализов, разнообразные обследования и т. д.;
- вызов врача на дом;
- стоматологическое лечение;
- скорую медицинскую помощь;
- экстренную госпитализацию.

Страховая сумма: зависит от набора оказываемых организацией медицинских и других услуг, цен на них, а также от возраста, пола и состояния здоровья застрахованного гражданина.

Налоговые льготы: налоговый вычет 13% от стоимости полиса ДМС. Максимальная сумма, с которой можно получить вычет, ограничена 120 000 рублей, т. е. налоговый вычет составляет не более 15 600 рублей в год.



Страхование от несчастного случая или заболевания

Риски: причинение вреда жизни и здоровью гражданина (или даже его смерть) в результате несчастного случая или болезни.

Страховая сумма: зависит от выбранного набора рисков, а также от пола, возраста и рода занятий гражданина.

Налоговые льготы: налоговый вычет 13% от стоимости полиса. Максимальная сумма, с которой можно получить вычет, ограничена 120 000 рублей, т. е. налоговый вычет составляет не более 15 600 рублей в год.

Договор страхования

- Обратите внимание на список включенных в страхование рисков; на размер страховой суммы; на срок действия договора; на то, что именно застраховано (имущество) или чья именно застрахована жизнь, здоровье; каков порядок уплаты страховой премии.
- Выясните, включена ли в договор имущественного страхования страховая франшиза (минимальная сумма ущерба, в пределах которой страховка не действует).



Правила страхования

- Ознакомьтесь с перечнем исключений из страхового покрытия, т. е. с теми событиями, которые не возмещаются страховой компанией

ВНИМАНИЕ!

Остерегайтесь мошенников!

ВАЖНО!

При малейших сомнениях не спешите и подробно расспросите сотрудника страховой компании или страхового агента обо всех аспектах и особенностях договора страхования, включая список покрываемых и не покрываемых страховой компанией рисков, перечне документов, которые необходимо предоставить в страховую компанию при наступлении страхового случая и т. д.

- Пользуйтесь услугами только страховых компаний, имеющих лицензию Банка России на осуществление страхования. Проверить ее наличие можно лично (в офисе компании или у ее представителя), а также на сайте Банка России **cbr.ru/insurance**.
- Если страховой агент предлагает вам свои услуги, стоит позвонить в страховую компанию и убедиться, что этот агент действительно представляет данную компанию.



cbr.ru/insurance



УСПЕХОВ ВАМ!



[MOIFINANSY.RF](https://moifinansy.rf)



[FINGRAM.REA.RU](https://fingram.rea.ru)



[РЗУ.РФ](https://rzu.rf)
ИМЕНИ С. Д. ПИЛЕХОВА